

akce: Zřízení bezbariérového přístupu na nástupiště v zastávce Žabčice
výkres: KOORDINAČNÍ SITUACE
měřítko: 1:500

směr ŽST Břeclav

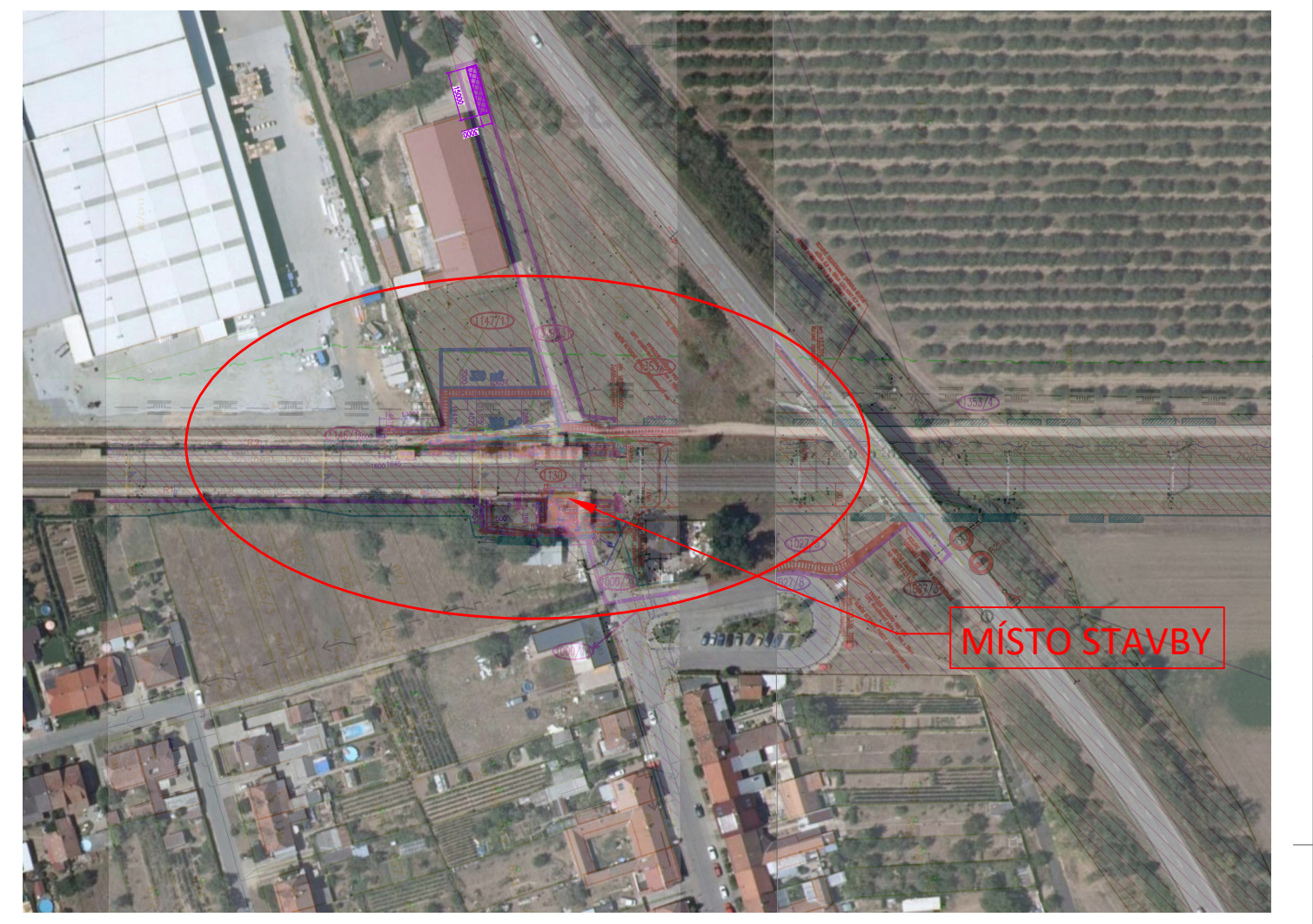
směr ŽST Brno

- Legenda grafického značení:
- Hranice drážního pozemku
 - Hranice pozemků
 - SO 300 Přeložka kanalizace
 - SO 301 Přeložka vodovodu
 - SO 401 Dešťová kanalizace – svody ze zastřešení
 - SO 600 Rozvody NN a VO
 - SO 600 Uzemnění
 - SO 550 Přeložka optického kabelu
 - PS 01 Přeložka zabezpečovacích kabelů
 - PS 02 Přeložka sdělovacích kabelů
 - SO 400 Silniční panely 2000x1000x150 mm; 3000x1500x150 mm; bez skřívky ornice
 - SO 400 Silniční panely 2000x1000x150 mm; skřívky ornice
 - SO 400 Provizorní přístup na nástupiště
 - SO 400 Provizorní rozšíření příjezdové cesty
 - SO 401 Nový povrch – betonová dlažba
 - SO 401 Přeskládání stávající dlažby

LEGENDA PS A SO:

PS 01 Zastávka Žabčice – přeložky zabezpečovacích kabelů
PS 02 Zastávka Žabčice – přeložky sdělovacích kabelů, majáčky pro nevidomé

SO 200 Zastávka Žabčice – bezbariérové přístupy
SO 300 Zastávka Žabčice – přeložka kanalizace
SO 301 Zastávka Žabčice – přeložka vodovodu
SO 400 Zastávka Žabčice – provizorní přechod přes trať
SO 401 Zastávka Žabčice – zpevněné plochy
SO 500 Zastávka Žabčice – zastřešení bezbariérových přístupů
SO 510 Zastávka Žabčice – orientační systém v prostoru bezbariérových přístupů
SO 520 Zastávka Žabčice – doplnění mobiliáře
SO 550 Zastávka Žabčice – úprava trakčního vedení a ukolejení
SO 600 Zastávka Žabčice – osvětlení a úprava rozvodů NN



Legenda stávajících inženýrských sítí:

- ČETIN podzemní
- Sdělovací kabel – 15XN
- EON NADZEMNÍ DO 1kV
- EON NADZEMNÍ DO 35kV
- SSZT Optický kabel 36vl.
- SEE VO lampy
- PLYN NTL GridServices
- PLYN VTL GridServices
- ZOK ČD TELEMATIKA – závěsný kabel 72vl.
- VODOVOD
- KANALIZACE
- Sdělovací kabel DK44
- Rozlišovací zařízení

Jiné sítě se ve stavbu dotčeném území dle dodaných podkladů nenacházejí

Seznam KÚ:
[794121] Žabčice

POZOR:
INŽENÝRSKÉ SÍTĚ JE TŘEBA PŘED ZAPOČETÍM STAVEBNÍCH PRACÍ NECHAT ZAMĚŘIT
PŘÍMO V TERÉNU JEJICH SPRÁVCI VČETNĚ VYTÝČENÍ HLOUBEK ULOŽENÍ.
ODKOPOVÉ PRÁCE V PROSTORU INŽENÝRSKÝCH SÍTÍ BUDOU PROVÁDĚNY RUČNĚ

Generální projektant:

PRODIN

PRODIN A.S.
K VÁPENEC 2745
530 02 PARDUBICE

WWW.PRODIN.CZ
DIČ: CZ25292161
IČO: 25292161

Zpracovatel a příjímající dokumentace:
Výpracoval: Ing. Nelly Neslová
Kraj: Jihočeský
Investor: Správa železnic, stavební správa východ
Akce: Zřízení bezbariérového přístupu na nástupiště v zastávce Žabčice

Zada projektant: Ing. Petr Burda
Traťový úsek/obec: Žabčice

Kontroloval: Ing. Petr Burda

Souřadnicový systém S-JTSK, Výškový systém Bpv

PRODIN

Formát: 10x A4
Datum: 01/2021
Účet: DUSP+PDPS
Č. zakázky: 3110-19-086
Změna: C. kopie

Měřítko: 1:500
Část dokumentace: C.
Č. přílohy: 3